

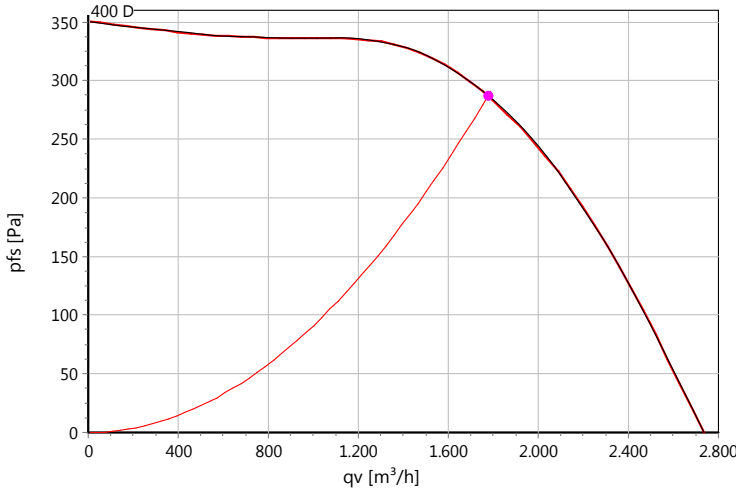
Radialventilator

Typ: **ERAD 250-4.5FA IE**

Art.-Nr.: B10-25046



Kennlinie:



Betriebspunkt:

q _v	1776	m ³ /h
p _{fs}	287	Pa
p _{fd}	56	Pa
η _{e,fs}	32	%
η _{e,tot}	38	%
P _e	0,45	kW
I	0,9	A
n	1358	1/min
L _{WA 6}	77	dB(A)
U	400	V
SFP	914	Ws/m ³
v	9,79	m/s

ERP - Daten:

Typ:	Lot11	
q _v	1406	m ³ /h
p _{fs}	380	Pa
η _{e,fs}	40,8	%
P _e	0,36	kW
n	1395	1/min
N	50	
v	7,75	m/s

Dichte: 1,15 kg/m³

Technische Daten:

Δi 3 %

U [V]	f [Hz]	P _e [kW]	I _N [A]	n _N [1/min]	C [μF]	t _r [°C]	k ₁₀ [m ² /h]	I _A / I _N	IP	m [kg]
400 D	50	0,85	1,44	1200	-	50	-	2,6	IP 54	16

Geräusche:

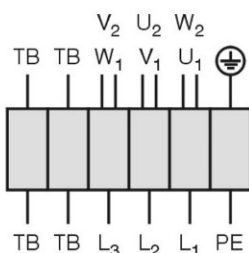
		Σ	125Hz	250Hz	500Hz	1KHz	2KHz	4KHz	8KHz
L _{wA5} [dB(A)]	Ansaug	74	55	63	64	70	68	65	59
L _{wA6} [dB(A)]	Ausblas	77	54	66	69	72	70	70	63

Schaltbild:

Drehstrommotor in Δ-Schaltung mit Thermostatschalter (TB).
Drehrichtungsänderung durch Vertauschen von 2 Phasen.

**Three phase motor in delta connection with thermostatic switch (TB).
Changing of rotation direction by interchanging of 2 phases.**

**Moteur triphasé branché en triangle avec interrupteur
thermostatique (TB). Changement de sens de rotation par
inversion de deux phases.**



- U₁ braun / brown / brun
- V₁ blau / blue / bleu
- W₁ schwarz / black / noir
- U₂ rot / red / rouge
- V₂ grau / grey / gris
- W₂ orange / orange / orange
- TB weiß / white / blanc
- PE gelb-grün / yellow-green / jaune-vert

01.006

TK3-20004

Zeichnung:

